



**PFALZWERKE
GRUPPE**



**Ihr habt die Vision.
Wir die Innovation.**

Die Pfalzwerke-Gruppe – mehr als ein Energieversorger

www.pfalzwerke.de



Unser Anspruch

- ✓ Für unsere Kunden sind wir ein zuverlässiger Partner: der Strom-, Gas- und Wärmeversorger ihres Vertrauens sowie der moderne und innovative Energiedienstleister vor Ort.
- ✓ Gemeinsam mit unseren Kunden gestalten wir die Digitalisierung und bieten moderne und hochverfügbare IT- sowie Telekommunikationsdienstleistungen. Dabei bildet eine sichere digitale Infrastruktur das Rückgrat.
- ✓ Wir bieten individuelle Versorgungslösungen, sodass jeder Kunde das Passende für sich entdecken kann. Unsere Lösungen sind maßgeschneidert durch die Unternehmen unserer Gruppe.

Für die, die die Selbstverständlichkeiten des Alltags schätzen ...

... geben wir unser Bestes und sorgen für Strom, Wärme, Gas und mehr. Und das seit über 100 Jahren.

Was mit der Energieversorgung von Haushalten und Unternehmen begann, greift heute weiter: Ob Strom, Wärme oder Mobilität – als führender Anbieter in der Pfalz und dem Saarpfalz-Kreis gestalten wir die Energiewende aktiv mit. Dafür investieren wir regional wie international in erneuerbare Energien, bieten unseren Kunden bundesweit nachhaltige Versorgungsleistungen sowie innovative Technologien und Infrastrukturlösungen.

Unsere Mission ist es, die Lebensqualität der Menschen und den Zukunftswert ihrer Lebensräume zu steigern.

Wir sind die Pfalzwerke-Gruppe



Ob Privatkunden, Unternehmen, Städte oder Kommunen – die PFALZWERKE AKTIENGESELLSCHAFT versorgt mehr als 1,6 Millionen Einwohner in über 430 Gemeinden mit Strom, Gas, Wärme und mehr.



Die Spezialisten der Pfalzwerke Netz AG sind rund um die Uhr unterwegs, um hochmoderne Netzinfrastuktur und Anlagen bereitzustellen sowie einen reibungslosen Betrieb zu bieten.



Die PFALZKOM ist ein überregionaler ITK-Service-Provider für Geschäftskunden. Neben dem eigenen regionalen Glasfasernetz unterhalten wir mehrere Rechenzentren in der Metropolregion Rhein-Neckar.



Seit 2003 plant, baut und betreibt PFALZSOLAR Photovoltaikanlagen jeder Größenordnung – national und international. Kunden profitieren von großem Know-how und langjähriger Erfahrung.



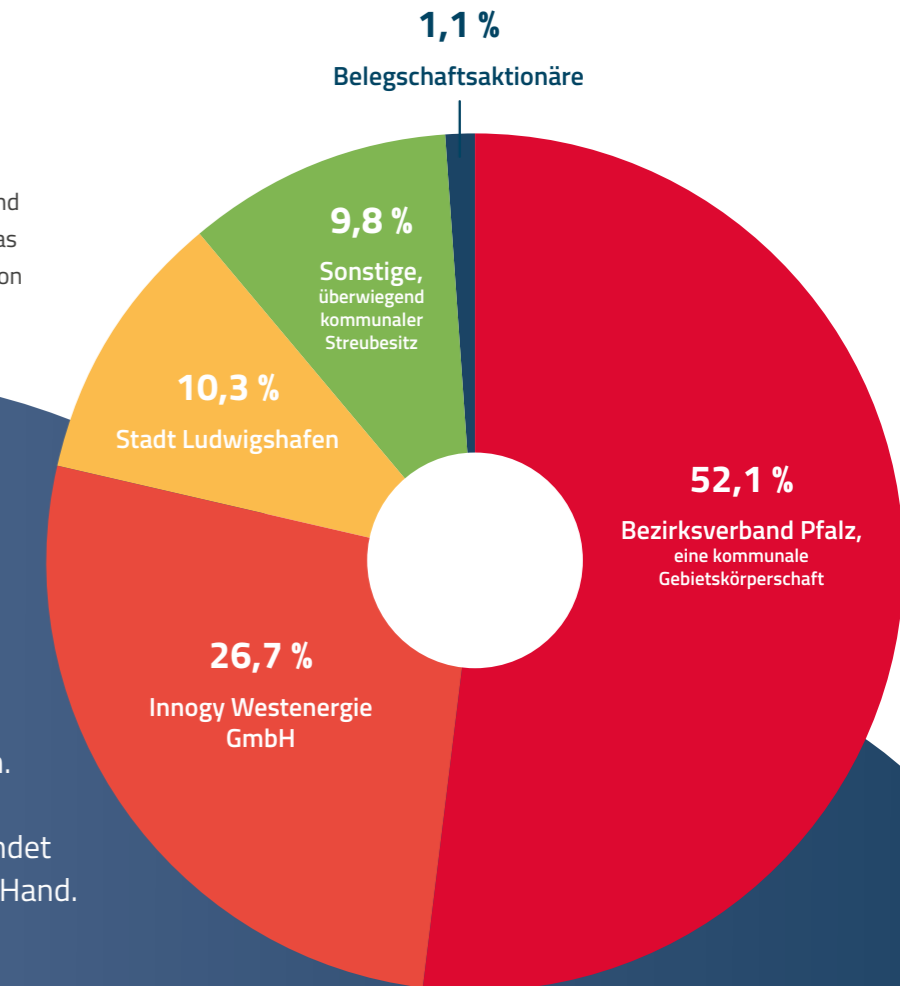
Die REPA versorgt die Pfalz mit Elektrotechnik. Als Spezialisten in den Bereichen Ortsnetzbau und Installationstechnik schließen wir Gebäude an das Stromnetz an und halten die Netze unserer Region instand.



Unsere Anteilseigner

Darüber hinaus hält die Pfalzwerke-Gruppe Beteiligungen an rund 40 Unternehmen.

Das Aktienkapital unserer Gruppe befindet sich überwiegend in kommunaler Hand.



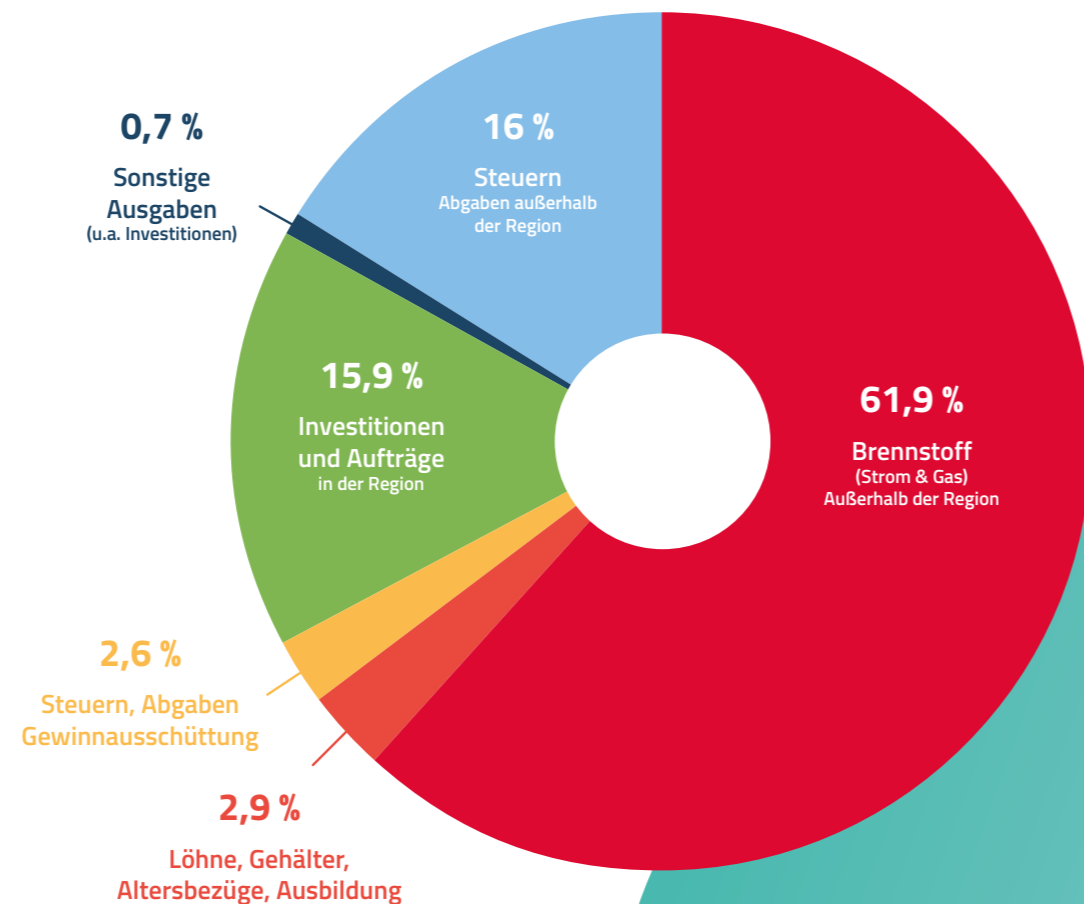


Für die, die über sich hinauswachsen wollen ...

... stellen wir uns groß auf. Das Netz der Pfalzwerke Netz AG erstreckt sich auf **6.000 Quadratkilometer** und umfasst **15.000 Kilometer** Stromnetz. So können wir **7 Milliarden kWh Strom** an rund **280.000** Privat-, Gewerbe- und Industriekunden abgeben.

Doch unser Geschäft endet nicht an den Grenzen unseres Gebietes:

- ✔ In ganz Deutschland beziehen rund 180.000 Kunden Strom und Gas über unsere Online-Marke 123energie.
- ✔ Während wir im Netzgebiet 300 Ladepunkte für Elektroautos und 120 für E-Bikes und E-Roller betreiben, laden Menschen bundesweit an 50 weiteren Ladepunkten ihre Stromer.
- ✔ National und international baut unsere Tochtergesellschaft PFALZSOLAR Photovoltaiklösungen. Damit erzielen wir 1.395,4 Millionen Euro Umsatzerlöse durch die Pfalzwerke-Gruppe. Davon entfallen 872,6 Millionen Euro Umsatzerlöse auf die PFALZWERKE AKTIENGESELLSCHAFT.



Unsere wichtigste Ressource: unsere Mitarbeiter

Mit über 1.100 Mitarbeitern nimmt die Pfalzwerke-Gruppe eine signifikante Arbeitgeberrolle in der Region ein.

- ✔ Wir sind ein zuverlässiger Arbeitgeber in einem zukunftssicheren Branchenumfeld.
- ✔ Wir investieren in Weiterbildung sowie in ein aktives Gesundheitsmanagement.
- ✔ Vereinbarkeit von Beruf und Familie ist für uns keine Zukunftsmusik, sondern gelebter Alltag: Nicht umsonst liegt unsere durchschnittliche Firmenzugehörigkeit bei 16 Jahren.



Unsere Investition in die Zukunft: die Ausbildung

- ✔ Wir beschäftigen rund 100 Auszubildende in den Ausbildungsgängen Elektroniker/-in für Betriebstechnik und Industriekaufmann/-frau und bieten Studierenden die Möglichkeit für ein Duales Studium in Elektrotechnik und Wirtschaftsinformatik. Unser Ausbildungsprogramm gehört zu den anspruchsvollsten in der Branche und wurde mehrfach von der IHK ausgezeichnet.
- ✔ In unserer Juniorfirma verwirklicht unser Nachwuchs seine Ideen in realen Projekten. Dabei lernt er bereichsübergreifendes Arbeiten sowie unternehmerisches Denken und Handeln..



Für die, die nicht nach Schema F verfahren möchten ...

... setzen wir auch auf Digitalisierung und neue Technologien, um Emissionen zu reduzieren und das Energiesystem der Zukunft zu gestalten.

✓ Unsere „Initiative Digitale Transformation“ bündelt die Kompetenzen der gesamten Pfalzwerke-Gruppe, um Forschung und Entwicklung sowie neue Geschäftsmodelle voranzutreiben. Dabei entstehen intelligente Messsysteme, Lösungen für Smart Grids sowie Shared-Economy-Modelle.

✓ Wir investieren in innovative Projekte und Start-ups für eine zukunftsorientierte und umweltbewusste Region.

Für die, die nicht an dem Ast sägen, auf dem sie sitzen ...

... denken wir Nachhaltigkeit in all ihren Facetten. So gehen wir ökologisch vor, indem wir in erneuerbare Energien investieren. Die Ergebnisse sind unter anderem:

- ✓ 43 MWp an eigenen Photovoltaikanlagen und 335 MWp installierte Leistung an Photovoltaikanlagen
- ✓ Knapp 142 MW Leistung aus Windkraftanlagen inklusive unserer Beteiligung Pfalzwind GmbH
- ✓ 65,9 MW aus Kraft-Wärme-Kopplung

Auf diese Weise verkleinern wir den ökologischen Fußabdruck um rund 113.000 Tonnen CO₂ pro Jahr.



Für die, die nicht auf großem Fuße leben möchten ...

... verstehen wir Nachhaltigkeit auch als ökonomische Verantwortung. So kurbeln wir durch unseren Einsatz und unsere Leistung die lokale Wirtschaft an. Wir beschäftigen rund 5.000 Menschen direkt und indirekt: Sei es durch den Ausbau und die Wartung der Netze sowie Investitionen in erneuerbare Energien.

Auf diese Weise fließen von jedem erzielten Euro 21 Cent zurück in die Region. Das sind rund 300 Millionen Euro pro Jahr.

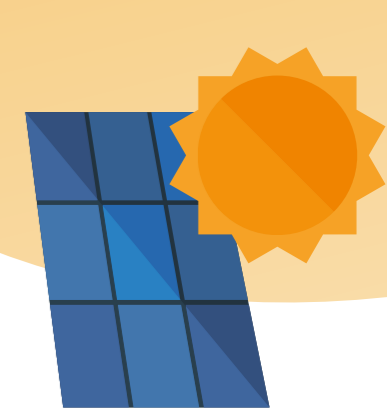


Für die, die gerne Feste feiern, wie sie fallen ...

... engagieren wir uns in Kultur und Musik, sponsern regionale Veranstaltungen und unterstützen zahlreiche Vereine der Region. Unsere Zuwendungen gehen darüber hinaus an soziale Einrichtungen wie Tafeln und den Kinderschutzbund.

Seit 2014 haben wir knapp 1,8 Millionen Euro an regionale Organisationen gespendet.

Unser Wunsch ist es, die Lebensqualität der Menschen und den Zukunftswert ihrer Lebensräume zu steigern – insbesondere in unserer Region, denn mit ihr fühlen wir uns verbunden. Unsere Geschichte begann am 17. Dezember 1912 mit der „Blauen Denkschrift“ von Oskar von Miller. Zu Ende geschrieben ist sie aber noch lange nicht.



**Ihr habt die Vision.
Wir die Innovation.**





Pfalzwerke-Gruppe
Wredestraße 35
67059 Ludwigshafen
Tel.: +49 621 57057 - 2585
Fax: +49 621 57057 - 3388
info@pfalzwerke.de

www.pfalzwerke.de